

## สรุปการประเมินผลความพึงพอใจ

โครงการให้ความรู้ด้านพิพิธภัณฑ์และนิทรรศการแก่นักศึกษา MU Guide ประจำปีงบประมาณ 2559  
วันที่ 12-14 กุมภาพันธ์ 2559

การสรุปการประเมินผลความพึงพอใจผู้เข้าร่วมโครงการให้ความรู้ด้านพิพิธภัณฑ์และนิทรรศการแก่นักศึกษา MU Guide ประจำปีงบประมาณ 2559 วันที่ 12-14 กุมภาพันธ์ 2559 ณ จังหวัดจันทบุรี ซึ่งเป็นแหล่งเรียนรู้ทางประวัติศาสตร์และวัฒนธรรม โดยเข้าเยี่ยมชมสถานที่ต่างๆ ดังนี้

1. แหล่งเพาะพันธุ์ “ปลาบู่มหิดล” ศูนย์วิจัยและพัฒนาประมงชายฝั่งจันทบุรี
2. ศาลสมเด็จพระเจ้าตากสินมหาราช
3. ศาลหลักเมืองจังหวัดจันทบุรี
4. พิพิธภัณฑ์วังสวนบ้านแก้ว พระราชฐานส่วนพระองค์ สมเด็จพระนางเจ้ารำไพพรรณี
5. อาสนวิหารพระนางมารีอาปฏิสนธินิรมลจันทบุรี
6. อุทยานเรือสมเด็จพระเจ้าตากสินมหาราช
7. ค่ายเนินวง และพิพิธภัณฑ์สถานแห่งชาติพานิชย์นาวิ
8. ศูนย์ศึกษาการพัฒนาอ่าวคุ้งกระเบน อันเนื่องมาจากพระราชดำริ
  - ศูนย์ศึกษาธรรมชาติป่าชายเลนอ่าวคุ้งกระเบน
  - สถานแสดงพันธุ์สัตว์น้ำเฉลิมพระเกียรติ ๖ รอบ พระชนมพรรษา
9. จุดชมวิวนางพญา

มีนักศึกษาเข้าร่วมโครงการจำนวน 35 คน โดยมีนักศึกษา MU Guide ที่ช่วยปฏิบัติหน้าที่จัดจำนวน 12 คน (MU Guide รุ่น 3 ถึง รุ่น 4) ดังนี้

1. นายคมสันต์ เตือนฉาย	วิทยาลัยศาสนศึกษา	รุ่น	3
2. นางสาวภาวิตา อ่อนอำไพ	วิทยาลัยศาสนศึกษา	รุ่น	3
3. นางสาวบุษราภรณ์ พุฒตาล	วิทยาลัยศาสนศึกษา	รุ่น	3
4. นายสุชน สมคิด	วิทยาเขตกาญจนบุรี	รุ่น	3
5. นางสาวจงภัทร นมะภัทร	คณะศิลปศาสตร์	รุ่น	3
6. นายภาณุพงศ์ บุญทองช่วย	วิทยาลัยนานาชาติ	รุ่น	3
7. นายกฤษณพงศ์ เอี่ยมตระกูล	คณะเทคโนโลยีสารสนเทศและการสื่อสาร	รุ่น	4
8. นางสาวศิรินาฏ เป้ากลางไพร	วิทยาลัยนานาชาติ	รุ่น	4
9. นางสาวชนนิกานต์ ถาด้วย	วิทยาลัยศาสนศึกษา	รุ่น	4
10. นางสาวอภิสร อัคระรังสีกุล	วิทยาเขตกาญจนบุรี	รุ่น	4

11. นางสาววรินทร์ธร อมรทิพย์โกคิน วิทยาเขตกาญจนบุรี รุ่น 4

12. นายเทพวิษณุ การธน์ไพบูลย์ คณะสิ่งแวดล้อมและทรัพยากรศาสตร์ รุ่น 4

การประมวลผลแบบสุ่มตัวอย่างจากผู้ตอบแบบสอบถามจำนวน 35 คน ที่ส่งแบบสอบถามกลับมา โดยได้แจกแบบสอบถามให้นักศึกษาเข้าร่วมโครงการ

### ส่วนที่ 1 ข้อมูลทั่วไปของผู้ตอบแบบประเมิน

#### เพศ

	Frequency	Percent	Valid Percent	Cumulative Percent
Valid ชาย	15	43	43	43
หญิง	20	57	57	100
Total	35	100	100	

อภิปรายผล : มีผู้ตอบแบบสอบถามทั้งหมด 35 คน เป็นเพศหญิง 20 คน (57%) เป็นเพศชาย 15 คน (43%) และไม่กรอกข้อมูล 0 คน (0%)

#### อายุ

	Frequency	Percent	Valid Percent	Cumulative Percent
Valid 18	2	6	6	6
19	6	17	17	23
20	3	9	9	31
21	15	43	43	74
22	2	6	6	80
24	2	6	6	86
25	2	6	6	91
30	2	6	6	97
ไม่กรอกข้อมูล	1	3	3	100
Total	35	100	100	

อภิปรายผล : มีผู้ตอบแบบสอบถามทั้งหมด 35 คน อายุจำนวน 21 ปี 15 คน (43%) อายุจำนวน 19 ปี 6 คน (17%) อายุ 20 ปี จำนวน 3 คน (9%) อายุ 18 ปี 22 ปี 24 ปี 25 ปี และ 30 ปี จำนวน 2 คน (6%) และไม่กรอกข้อมูลจำนวน 1 คน (3%)

#### เคยเข้าร่วมโครงการมาก่อนหรือไม่

	Frequency	Percent	Valid Percent	Cumulative Percent
Valid เคย	20	57	57	57
ไม่เคย	13	37	37	94
ไม่กรอกข้อมูล	2	6	6	100
Total	35	100	100	

อภิปรายผล : มีผู้ตอบแบบสอบถามทั้งหมด 35 คน เคยเข้าร่วมโครงการ จำนวน 20 คน (57%) ไม่เคยเข้าร่วมโครงการ จำนวน 13 คน (37%) และไม่กรอกข้อมูล จำนวน 2 คน (6%)

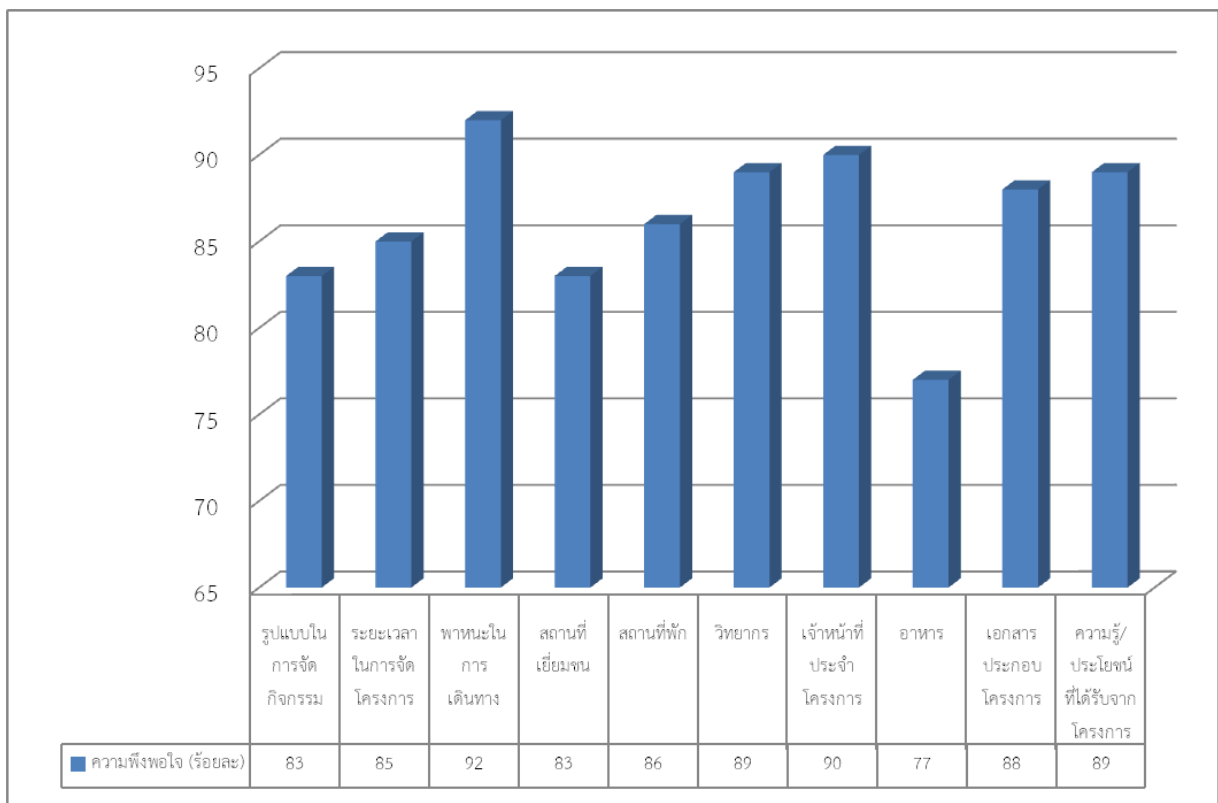
#### ส่วนที่ 2 ความพึงพอใจต่อการจัดงาน

##### วิเคราะห์แบบ SPSS

	N	Minimum	Maximum	Mean	แปลผล
รูปแบบในการจัดกิจกรรม	35	2	5	4.17	ระดับดีมาก
ระยะเวลาในการจัดโครงการ	35	2	5	4.23	ระดับดีมาก
พาหนะในการเดินทาง	35	3	5	4.60	ระดับดีมากที่สุด
สถานที่เยี่ยมชม	35	2	5	4.14	ระดับดีมาก
สถานที่พัก	35	3	5	4.31	ระดับดีมาก
วิทยากร	35	2	5	4.46	ระดับดีมาก
เจ้าหน้าที่ประจำโครงการ	35	4	5	4.51	ระดับดีมากที่สุด
อาหาร	35	2	5	3.83	ระดับดีมาก
เอกสารประกอบโครงการ	35	2	5	4.40	ระดับดีมาก
ความรู้/ประโยชน์ ที่ได้รับจากโครงการ	35	3	5	4.46	ระดับดีมาก
Valid N (listwise)	35				

**อภิปรายผล :** มีผู้ตอบแบบสอบถามทั้งหมด 35 คน มีความพึงพอใจอยู่ในระดับดีมากที่สุด และระดับดีมาก โดยความพึงพอใจอยู่ในระดับดีมากที่สุด คือ พาหนะในการเดินทาง 4.60 เจ้าหน้าที่ประจำโครงการ 4.51 ความพึงพอใจในระดับดีมาก คือ วิทยาการและความรู้/ประโยชน์ ที่ได้รับจากโครงการ 4.46 เอกสารประกอบโครงการ 4.40 สถานที่พัก 4.31 ระยะเวลาในการจัดโครงการ 4.23 รูปแบบในการจัดกิจกรรม 4.17 สถานที่เยี่ยมชม 4.14 และอาหาร 3.83

### วิเคราะห์แบบเปอร์เซ็นต์



**อภิปรายผล :** มีผู้ตอบแบบสอบถามทั้งหมด 35 คน มีความพึงพอใจสูงสุดคือพาหนะในการเดินทาง 92% เจ้าหน้าที่ประจำโครงการ 90% ความรู้/ประโยชน์ ที่ได้รับจากโครงการและวิทยาการ 89% เอกสารประกอบโครงการ 88% สถานที่พัก 86% ระยะเวลาในการจัดโครงการ 85% รูปแบบในการจัดกิจกรรมและสถานที่เยี่ยมชม 83% และอาหาร 77%

### ส่วนที่ 3 แนะนำสถานที่/กิจกรรม ในการจัดโครงการครั้งต่อไป

#### สถานที่

1. จังหวัดตรัง เช่น พิพิธภัณฑ์ท้องถิ่น แหล่งท่องเที่ยวธรรมชาติ
2. จังหวัดสงขลา เช่น พิพิธภัณฑ์ท้องถิ่น แหล่งท่องเที่ยวธรรมชาติ
3. จังหวัดเชียงใหม่ เช่น โรงพยาบาลแมคคอร์มิค ศูนย์ศึกษาการพัฒนาห้วยฮ่องไคร้ (โครงการในพระราชดำริของในหลวง) ดอยอ่างขาง สวนพฤกษศาสตร์แมริม แถบล้านนา
4. AEC เช่น กัมพูชา ลาว พม่า
5. นครศรีธรรมราช
6. เพชรบุรี

#### กิจกรรม ในการจัดโครงการ

1. จัดวิทยากรนำชม เรียนรู้วิธีการนำชมที่หลากหลายพื้นที่
2. เรียนรู้ประวัติศาสตร์ที่เกี่ยวข้องกับสมเด็จพระบรมราชชนก
3. เรียนรู้วัฒนธรรม

### ส่วนที่ 4 ข้อคิดเห็น/ข้อเสนอแนะ

1. ใช้เวลาแต่ละสถานที่น้อยเกินไป
2. อาหาร : ควรสำรวจการแพ้อาหาร และจัดอาหารให้เหมาะสม และปริมาณอาหารน้อยเกินไป
3. เป็นการให้ความรู้ และให้ผู้เข้าร่วมโครงการแสดงศักยภาพได้เต็มที่ และนำไปปฏิบัติได้จริง
4. สถานที่เข้าเยี่ยมชมเหมาะสม
5. ควรแจ้งเรื่องเสื้อผ้าและของที่ควรเตรียมไปก่อนเดินทาง
6. อยากให้มีการจัดกิจกรรมแบบนี้ต่อไป
7. อยากให้มีการประชาสัมพันธ์โครงการให้ทั่วถึง
8. รายละเอียดแต่ละสถานที่เยอะเกินไป
9. อยากให้มีการผจญภัย
10. เวลาจัดกิจกรรมบางกิจกรรมนานเกินไป
11. เป็นค่ายที่ดี สร้างรอยยิ้ม สร้างมิตรภาพ สร้างครอบครัว
12. ตรงต่อเวลา รักษาเวลาให้ตรงกับกำหนดการ

## ภาคผนวก

### แบบประเมินความพึงพอใจ



หอจดหมายเหตุและพิพิธภัณฑ์มหาวิทยาลัยมหิดล  
MAHIDOL UNIVERSITY ARCHIVES AND MUSEUM

#### แบบประเมินความพึงพอใจ

โครงการให้ความรู้ด้านพิพิธภัณฑ์และนิทรรศการ  
แก่นักศึกษา MU Guide ประจำปีงบประมาณ 2559  
วันที่ 12 – 14 กุมภาพันธ์ 2559 ณ จังหวัดชลบุรี

#### ส่วนที่ 1 ข้อมูลทั่วไปของผู้ตอบแบบประเมิน

1. เพศ : .....
2. อายุ : ..... ปี
3. เคยเข้าร่วมโครงการให้ความรู้ มาก่อนหรือไม่  
 เคย  ไม่เคย

#### ส่วนที่ 2 ความพึงพอใจต่อการจัดงาน

ประเด็น	ระดับความพึงพอใจ				
	มากที่สุด	มาก	ปานกลาง	น้อย	น้อยที่สุด
1. รูปแบบในการจัดกิจกรรม					
2. ระยะเวลาในการจัดโครงการ					
3. พาหนะในการเดินทาง					
4. สถานที่เยี่ยมชม					
5. สถานที่พัก					
6. วิทยากร					
7. เจ้าหน้าที่ประจำโครงการ					
8. อาหาร					
9. เอกสารประกอบโครงการ					
10. ความรู้ / ประโยชน์ ที่ได้รับจากโครงการ					

#### ส่วนที่ 3 แนะนำสถานที่ / กิจกรรม ในการจัดโครงการครั้งต่อไป

.....  
.....

#### ส่วนที่ 4 ข้อคิดเห็น / ข้อเสนอแนะ

.....  
.....

😊 ขอขอบคุณมาตอบแบบสอบถามค่ะ 😊